

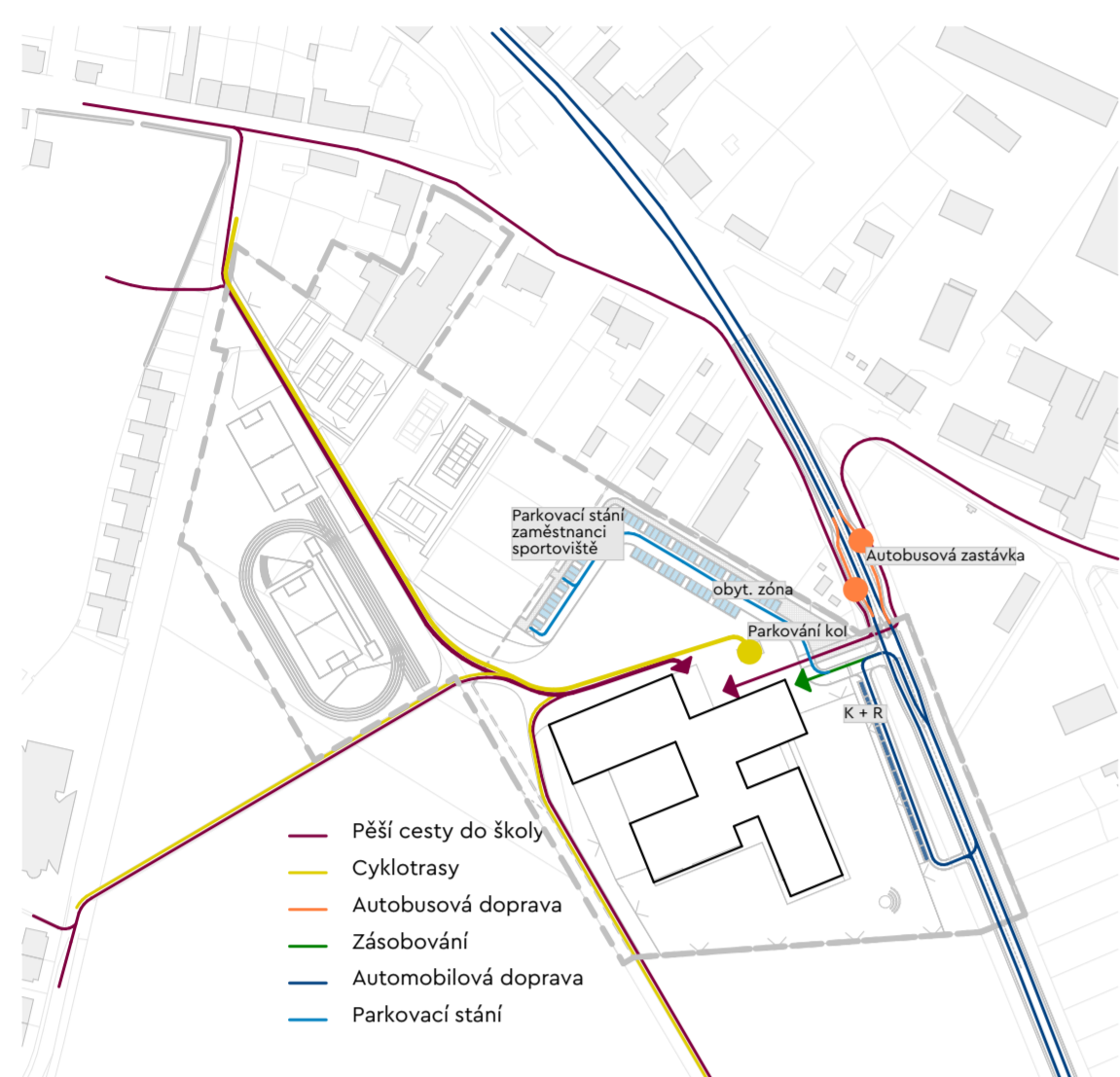
## Anotace

Navrhujeme školu, která definuje své okolí. Z pole vytváří náměstí, ulice, zahrady, dvory. Otevírá se směrem k městu, aby vítala ty, kteří přichází mezi hřišti stejně jako ty, co přijdou od autobusu, auta či Nové papírny.

Navrhujeme novou lomenou Školní ulici se školním náměstím, která propojuje Šikulovu a Palackého ulici - centrum, sportoviště, školu i cesty mezi poli.

Své okolí určuje škola svým tvarem. Jednotlivá křídla jsou logickým východiskem členění provozu školy. Křídlo tělocvičny, jídelny a zázemí, prvního a druhého stupně. Nic pod zemí, vše na terénu. Propojeno společnou a velkorysou halou. Křídla vymezují vstupní náměstí, dvůr pro jídelnu, dvorek prvního i druhého stupně. Na pláni mnohost na červeném koberci.

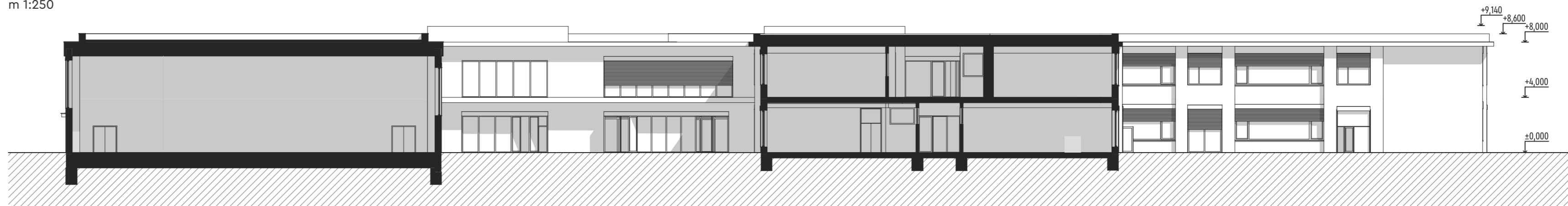
## Schéma dopravy



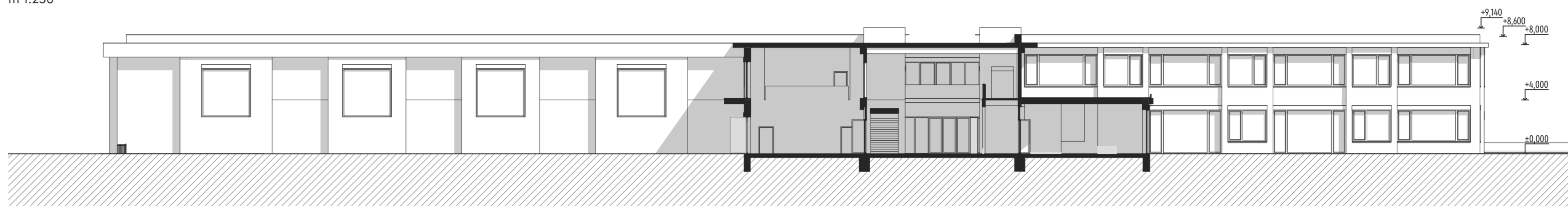
## Pohled od venkovní učebny



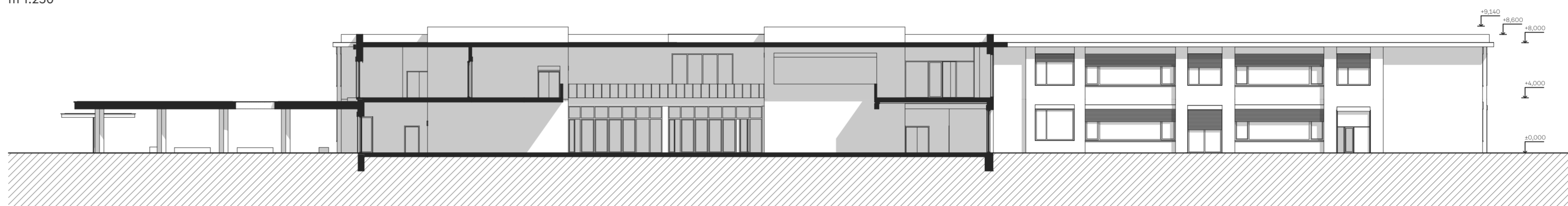
Řez AA'  
m 1:250



Řez BB'  
m 1:250



Řez CC'  
m 1:250



Pohled jižní  
m 1:250



Pohled západní  
m 1:250



Pohled severní  
m 1:250



Pohled východní  
m 1:250

